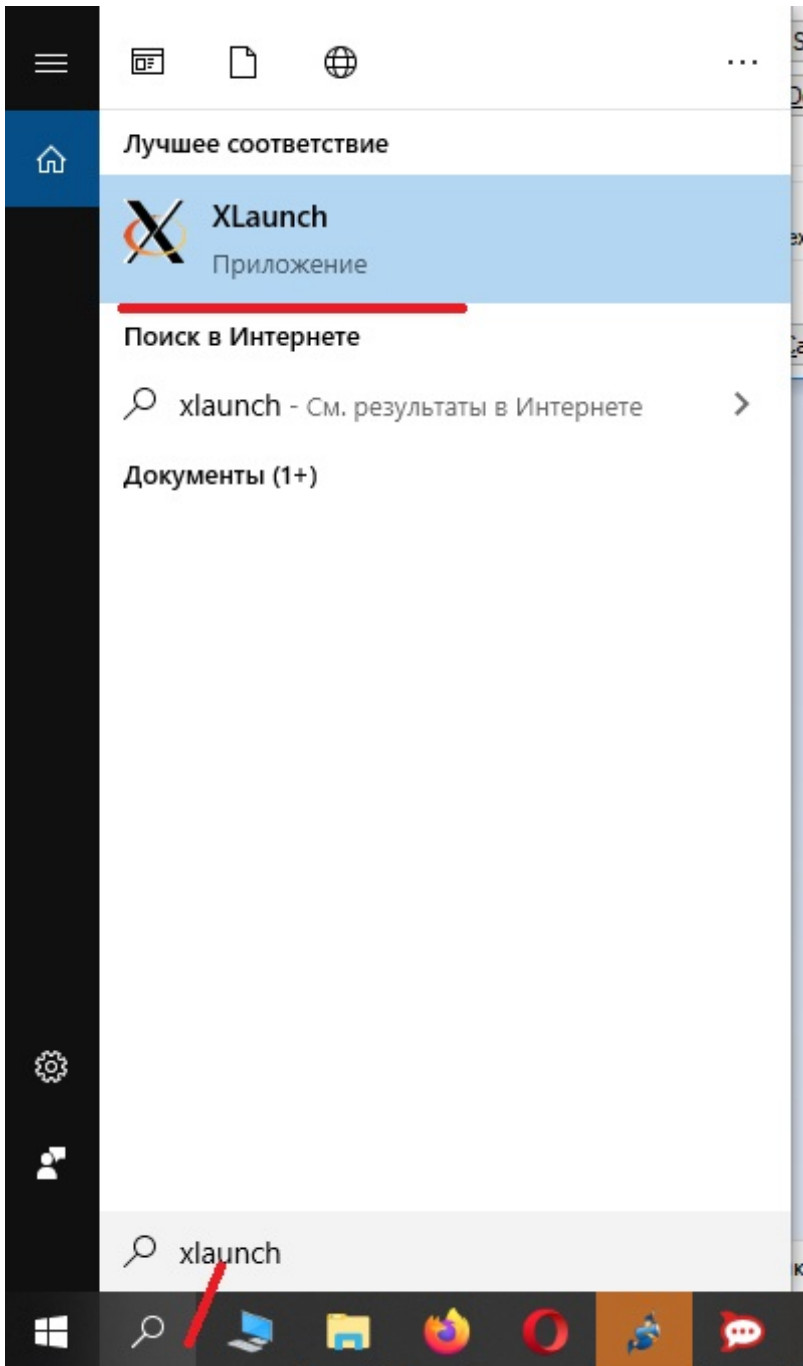
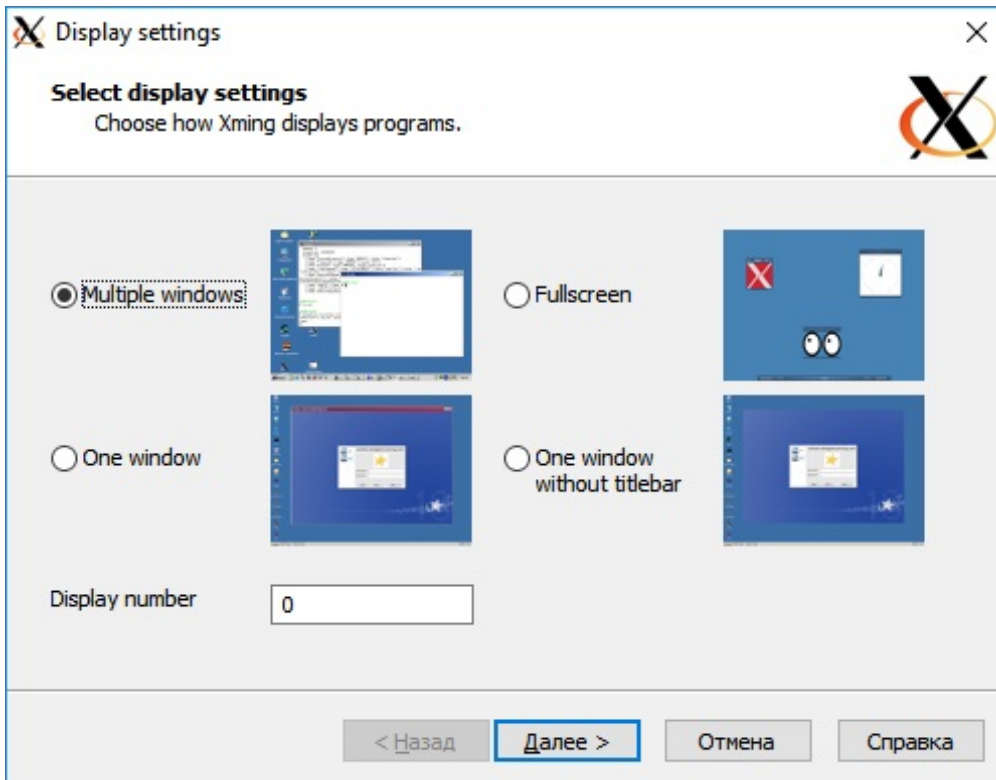


Подключение к Заслон Д используя Xming

1. Скачайте Putty: <https://cloud.stilsoft.ru/f/b854f7bb5f0c495b83b9/?dl=1>
2. Скачайте Xming: <https://cloud.stilsoft.ru/f/59d43ae89bc74bc1af6d/?dl=1>
3. Установите Xming, во время установки все оставьте по умолчанию.
4. Запустите XLaunch из папки C:Program Files (x86)XmingXLaunch.exe или как на скриншоте ниже.

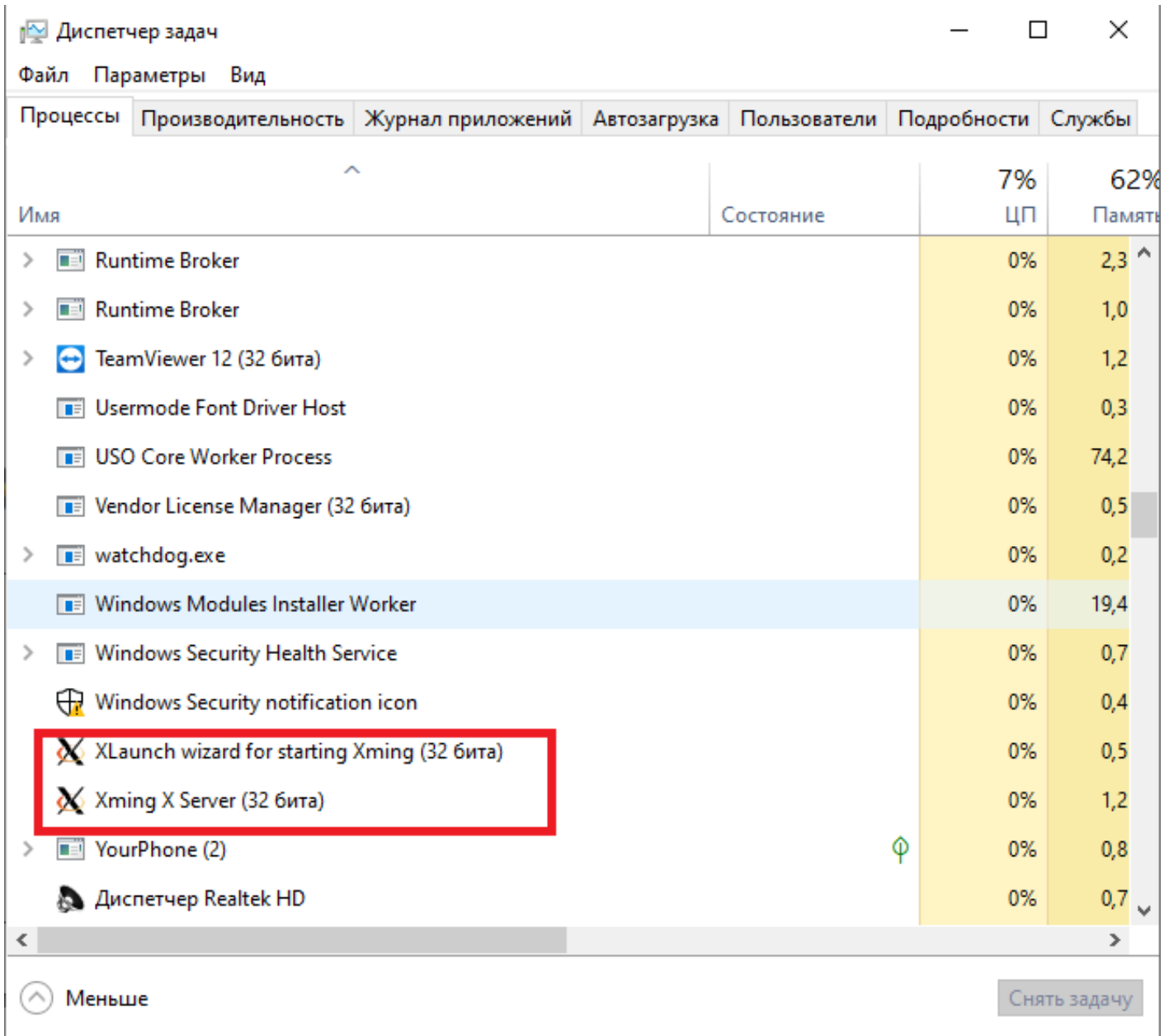


5. В открывшемся окне нажмите «Далее».

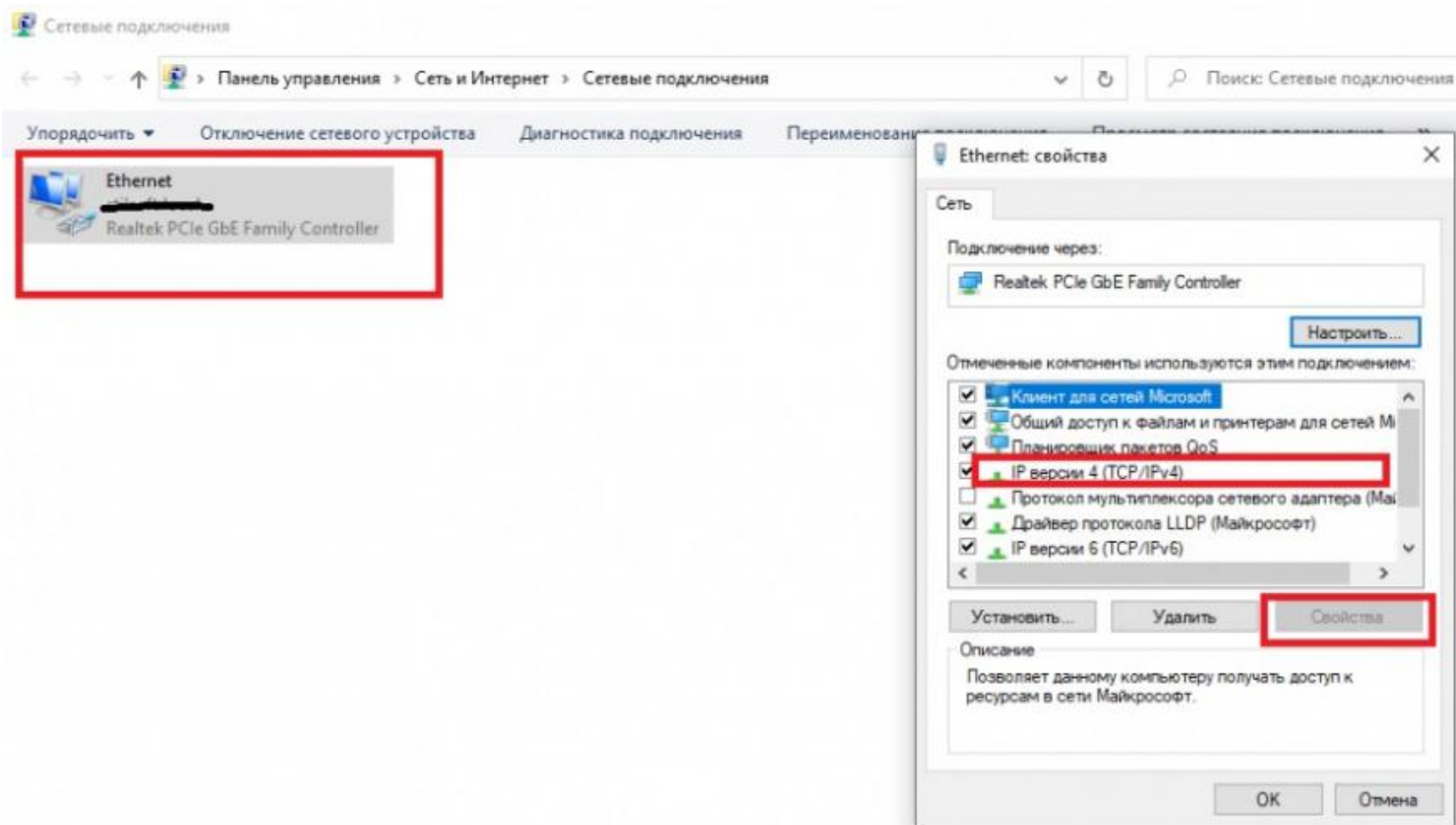


6. Откройте «Диспетчер задач» и убедитесь, что появились процессы, работающие в фоновом режиме «Xming X Server» и «XLauncher».

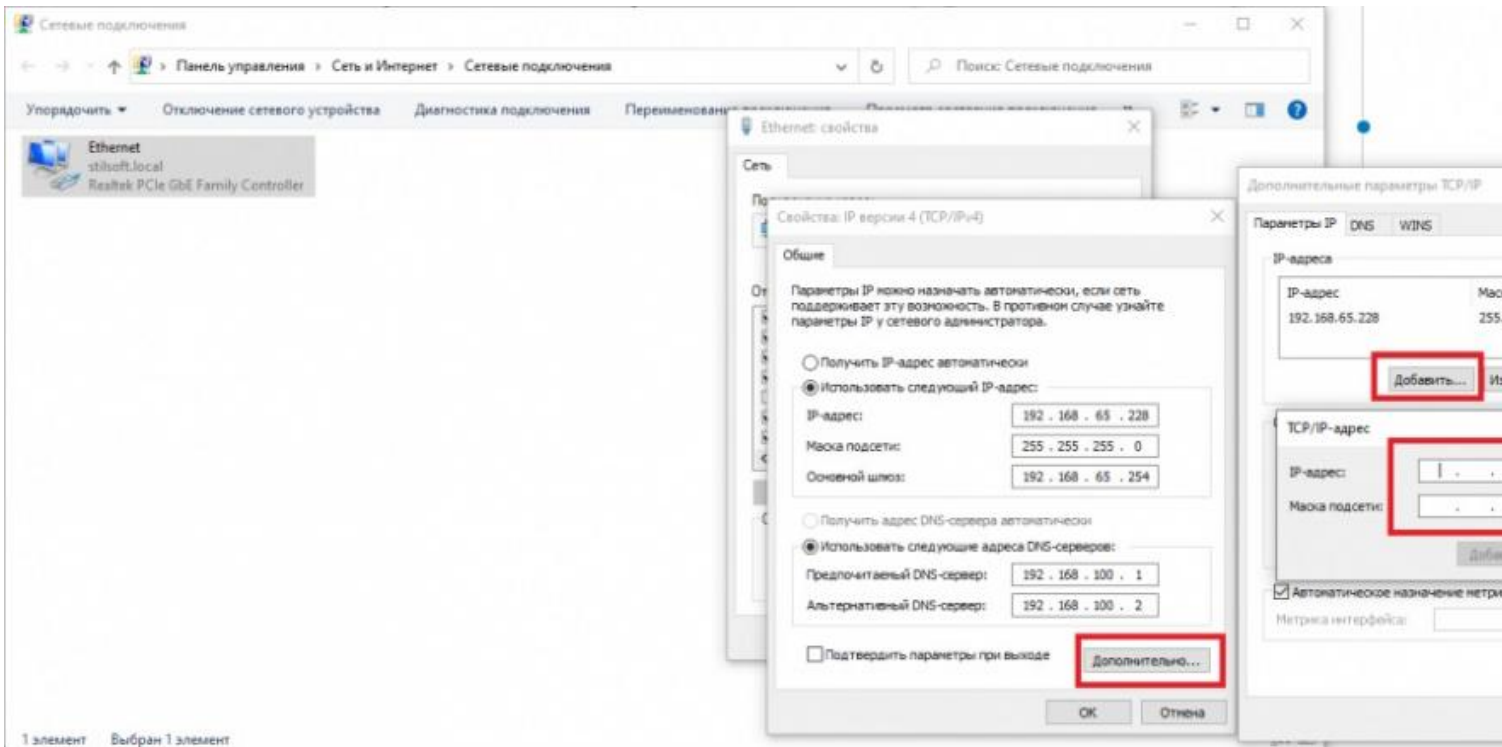
(ВНИМАНИЕ! Данное условие является обязательным для выполнения следующих шагов!)



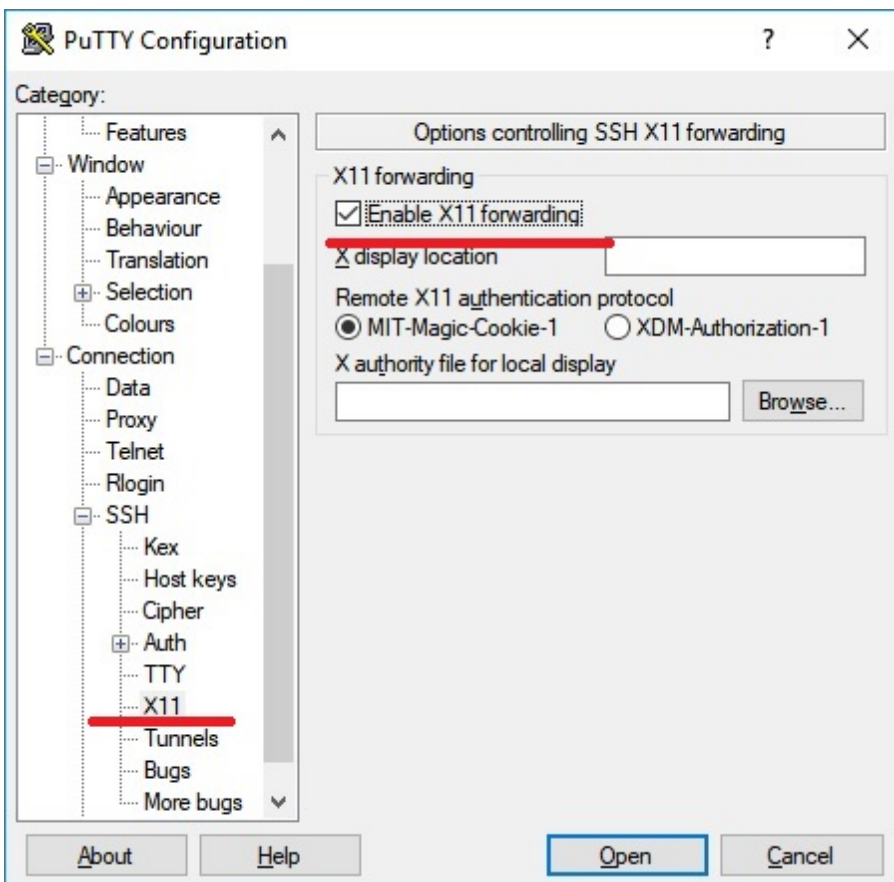
7. Перейдите в «Сетевые подключения». через «Панель управления» или любым иным способом. Нажмите правой кнопкой мыши на «Активное сетевое подключение» – «Свойства» и выберите «IP версии 4», затем «Свойства».



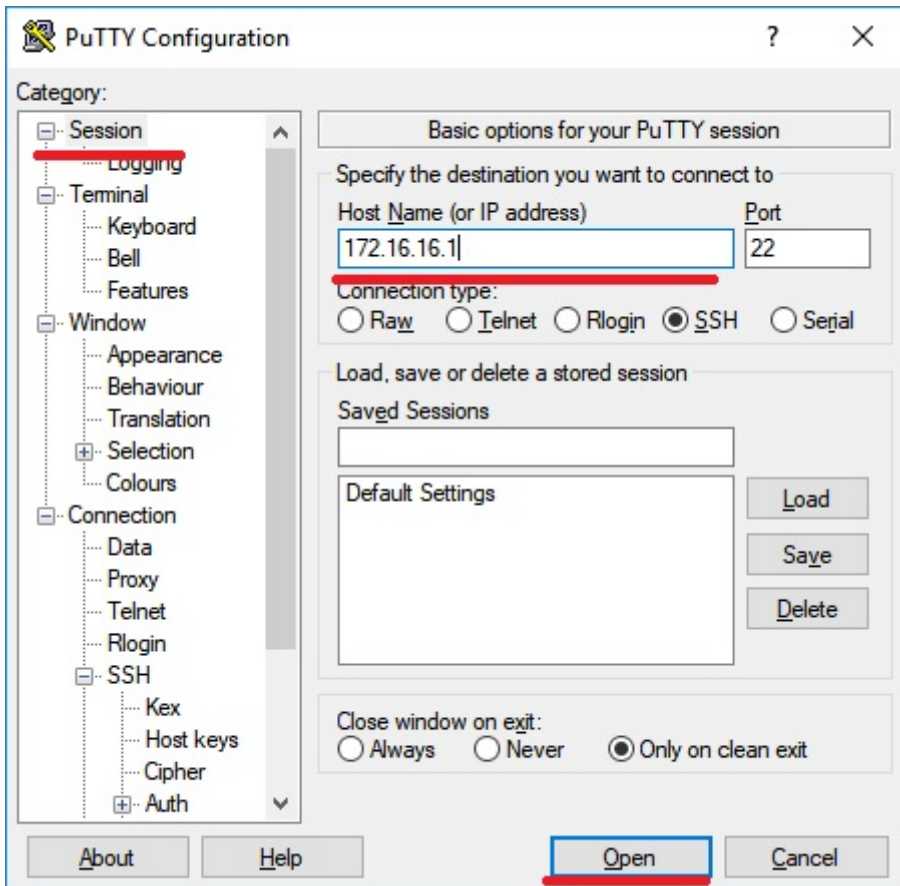
8. Откроются параметры текущего подключения. Нажмите на кнопку «Дополнительно», в открывшемся окне – «Добавить». Заполните поле «IP – адрес» (в данное поле вписываем адрес подсети Заслона – Д 172.16.16.50) и поле «Маска подсети» – 255.255.255.0



9. Запустите «Putty», перейдите во вкладку «SSH - X11» и включите галочку «Enable X11 Forwarding».



10. Перейдите во вкладку «Session», заполните поле «Host Name» - 172.16.16.1 и нажмите «Open».



13. Запустится ПО «Синергет» – Заслон Д.

11. В открывшемся терминале введите логин «user» и пароль «adm777».

Подключение на этом завершено, дальше необходимо ввести команды для запуска программы на подключаемом устройстве. Ввод команд необходим тестирования работы Заслона.

12. Введите команды:

```
sudo killall infinite_launch.sh  
sudo killall SynergetZaslonD -9
```

```
cd /opt/SynergetZaslonD_debug/  
./SynergetZaslonD
```

13. Запустится ПО «Синергет» – Заслон Д.

14. Зайдите в «Настройки» (шестеренки в панели слева), раскройте «ZaslonD», затем «Пользовательский интерфейс» и станьте курсором на Монитор.

Отобразятся параметры ширины, высоты, отступа слева и отступа сверху.

Ширину и высоту выставите по разрешению вашего монитора (1920 и 1080, например). Значение отступов – 0. Нажмите «Применить», затем «ОК». После изменения параметров монитора ПО развернется на весь экран.

15. Активируйте 15-й профиль каналов и посмотрите на индикацию датчиков на плане. Если это попросила сделать техподдержка, то необходимо сфотографировать и прислать на support@stilsoft.ru