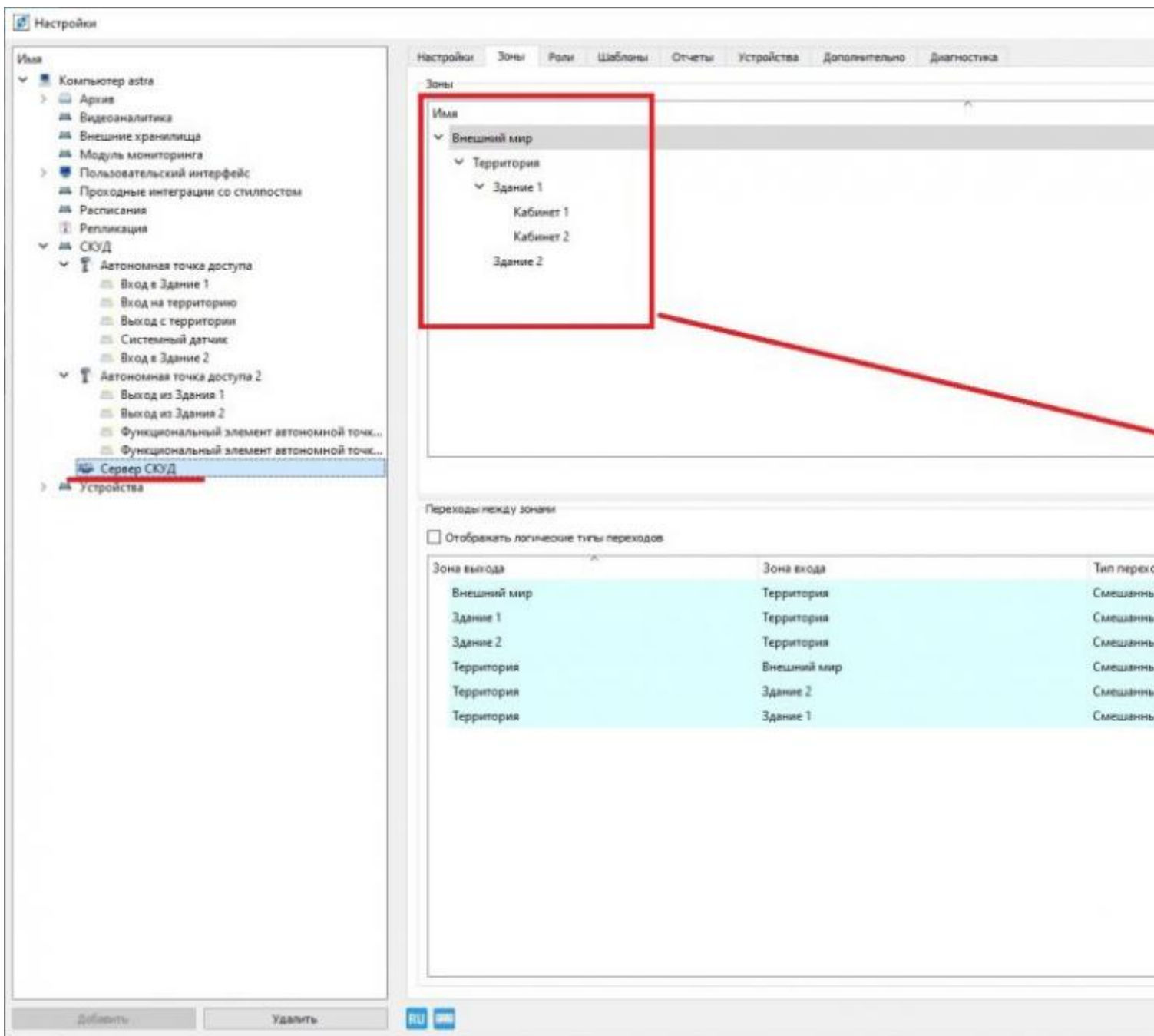


# Настройка контроля двойного прохода СКУД

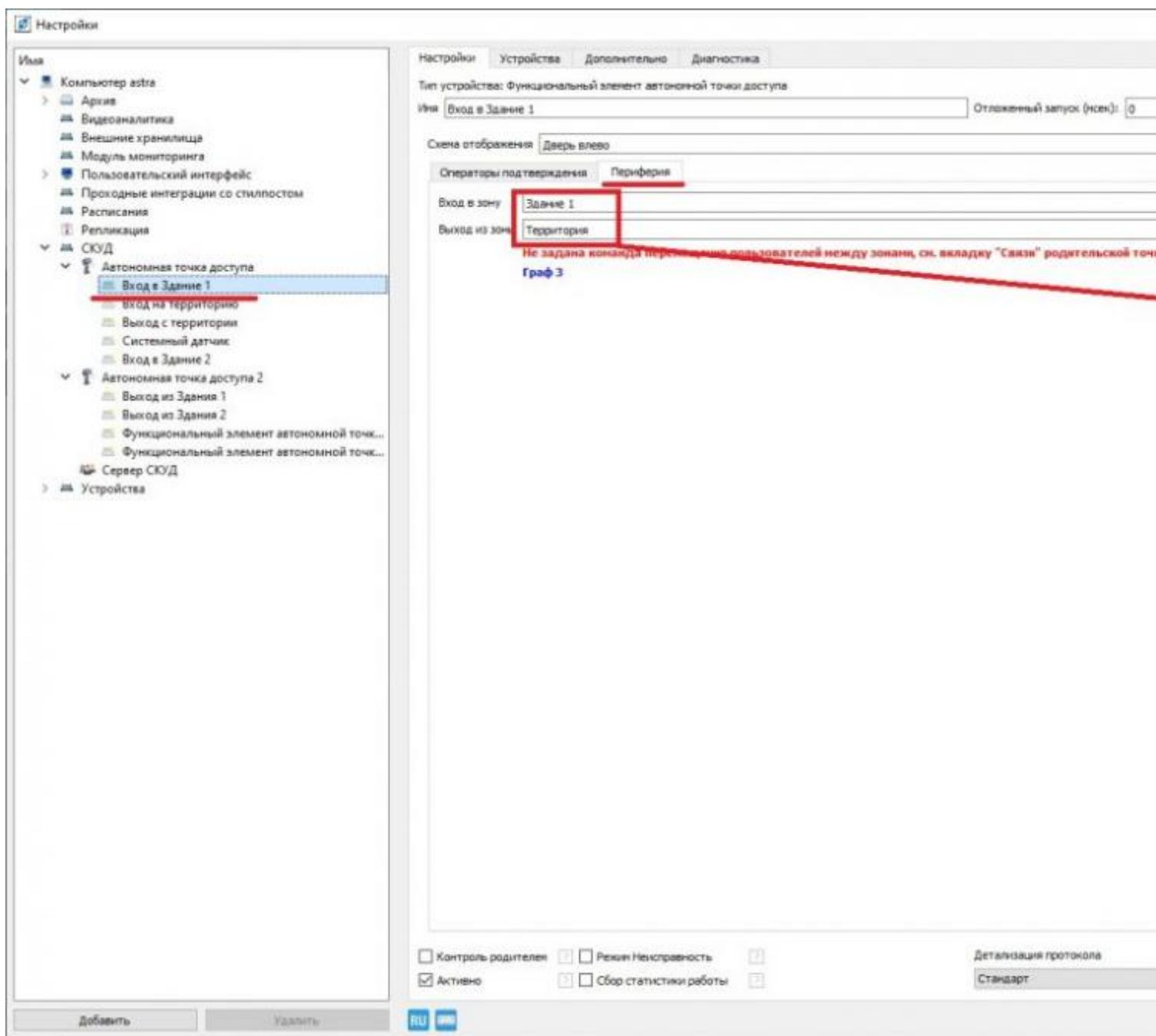
1. Создайте структуру зон контроля. Зайдите в «Настройки», откройте «СКУД» и выберите «Сервер СКУД». Перейдите на вкладку «Зоны», затем – «Добавить». В верхней части вкладки «Зоны» создайте иерархию зон охраняемого объекта.



2. Задайте для каждой точки прохода (функционального элемента) точку доступа. Укажите, в какую зону контроля ведет проход по функциональному элементу и какую зону контроля покидаете, пройдя через этот функциональный

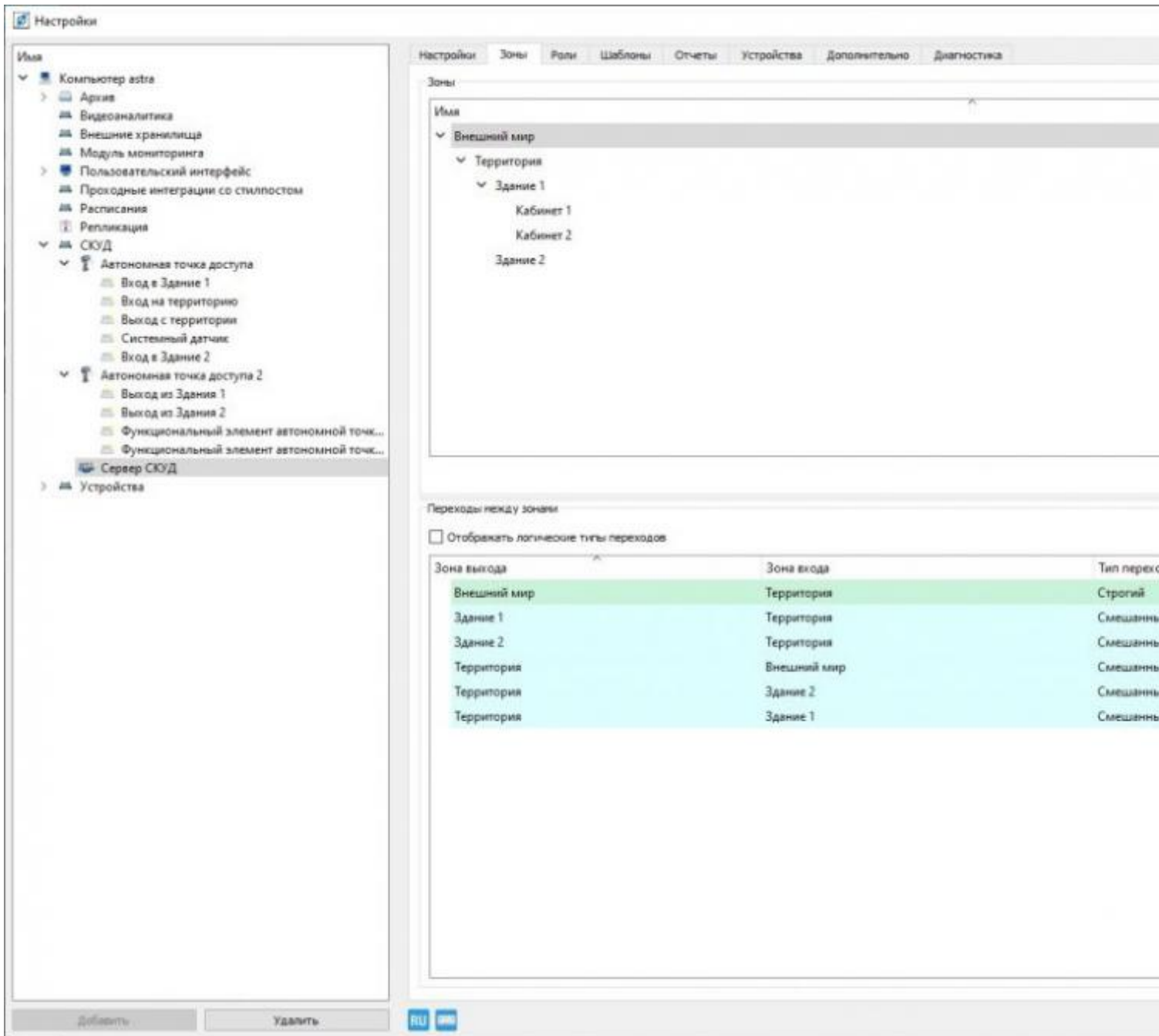
элемент.

Зайдите в «Настройки», откройте «СКУД» и перейдите на вкладку «Настройки». Заполните поле «Имя» и откройте вкладку «Периферия». Заполните поля «Вход в зону» и «Выход из зоны».

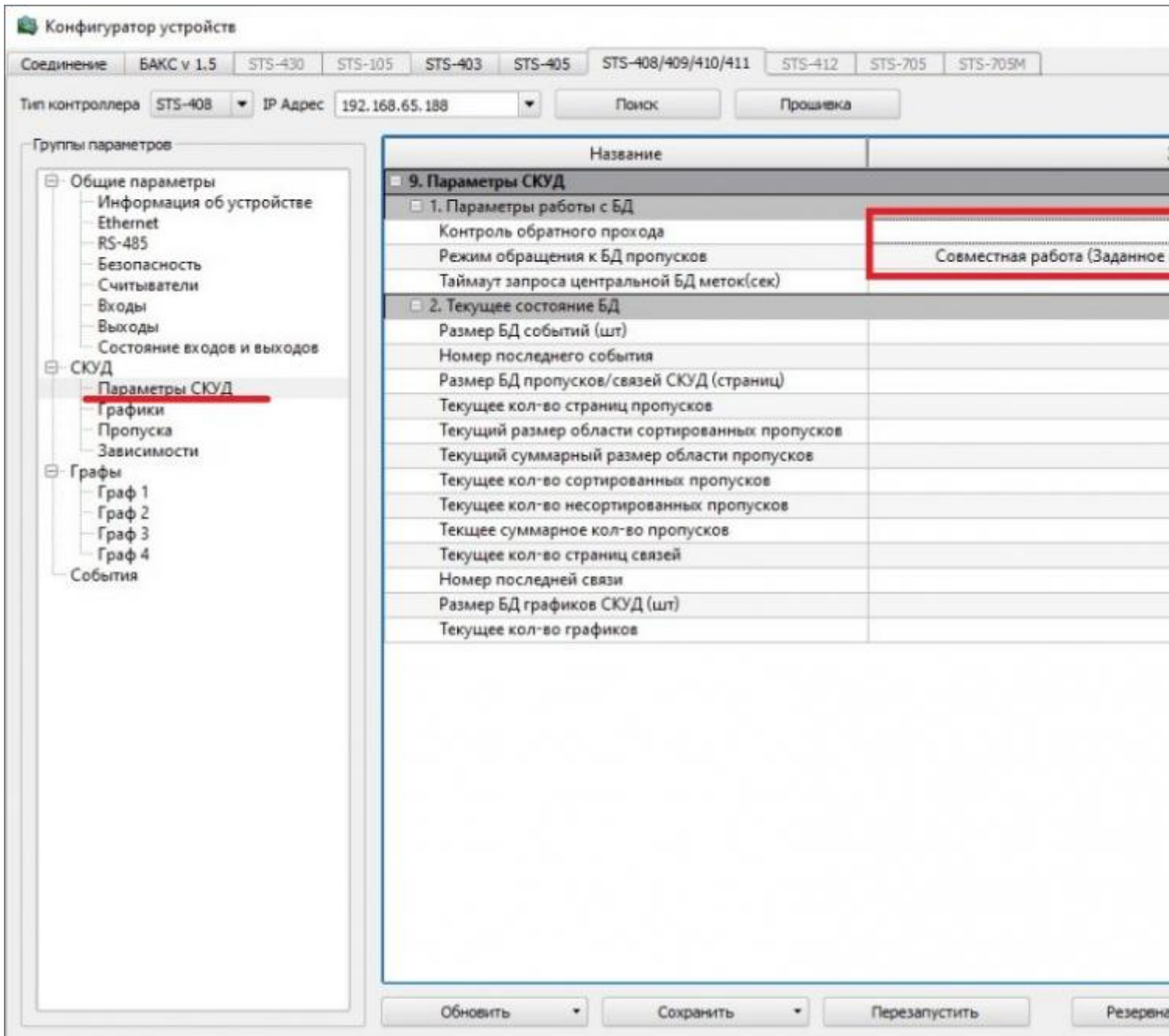


3. Выставьте настройки аналогичным образом для всех точек прохода (функциональных элементов).

4. Вернитесь в настройку зон из пункта 1. В нижней части появились записи о созданных связях функциональных элементов. Настройки по умолчанию – «Смешанный тип связи». Для изменения типа перехода на «Строгий», нажмите «<->» напротив каждого пункта.



5. Настройте контроллеры. Зайдите в «Конфигуратор», считайте данные с контроллера и перейдите на вкладку «Параметры СКУД». Выставьте режим «Совместная работа» и включите галочку «Контроль обратного прохода».



6. Перейдите в «Граф 1». Необходимо выстроить на графическом плане движение из одной зоны в другую. Это внутренние зоны контроллера, их не следует привязывать логически к зонам, которые нарисованы в ПО «Синергет». Необходимо соблюдать правило, что если «Граф 1» – это проход в одну сторону, то «Граф 2» – проход в другую сторону. «Граф 1» ведет из зоны 1 в зону 2, а «Граф 2» из зоны 2 в зону 1. Выставьте зоны для всех графов.

Конфигуратор устройств

Соединение: БАКС v 1.5 STS-430 STS-105 STS-403 STS-405 STS-408/409/410/411 STS-412 STS-705 STS-705M

Тип контроллера: STS-408 IP Адрес: 192.168.65.188 Поиск Прошивка

Группы параметров

- Общие параметры
  - Информация об устройстве
  - Ethernet
  - RS-485
  - Безопасность
  - Считыватели
  - Входы
  - Выходы
  - Состояние входов и выходов
- СКУД
  - Параметры СКУД
  - Графики
  - Пропуска
  - Зависимости
- Графы
  - Граф 1**
  - Граф 2
  - Граф 3
  - Граф 4
- События

Название	Значение
<b>Граф 1</b>	
Общие параметры графа	
Активен	<input type="checkbox"/>
Доступ из зоны	<input type="checkbox"/>
Доступ в зону	<input type="checkbox"/>
Выход во внешний мир	<input type="checkbox"/>
Граф связан с графом №1	<input type="checkbox"/>
Граф связан с графом №2	<input type="checkbox"/>
Граф связан с графом №3	<input type="checkbox"/>
Граф связан с графом №4	<input type="checkbox"/>
Время работы графа, с	5

Название	Значение

Обновить Сохранить Перезапустить

7. Настройка завершена.